

ЛИСТ СОГЛАСОВАНИЯ  
к АНППП ДНС «Веякошор»

СОГЛАСОВАНО:

Начальник  
С-Петербургского ЗЦ ЕС ОрВД



Д.В. Исаев

« 22 »

20 12 г.

М.П.

Начальник  
Сыктывкарского РЦ ЕС ОрВД



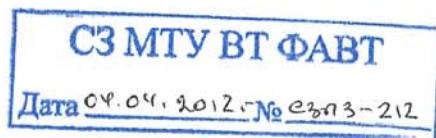
В.В. Григорьев

« 23 »

20 12 г.

М.П.





УТВЕРЖДАЮ:  
Старший авиационный начальник  
посадочной площадки



С.Ю.Макаров

«    »    2012 г.

## АЭРОНАВИГАЦИОННЫЙ ПАСПОРТ ПОСАДОЧНОЙ ПЛОЩАДКИ

### ДНС «Веякошор»

г. Усинск  
2012 г.



## СОДЕРЖАНИЕ

Лист согласования.	0-1
Контрольный лист.	0-2
Регистрация поправок аэронавигационного паспорта посадочной площадки.	0-3
1. Географические и административные данные посадочной площадки.	1-1
2. Время работы служб и средств по обслуживанию на посадочной площадке.	1-2
3. Данные по перронам.	1-3
4. Данные по рулежным дорожкам (РД).	1-4
5. Данные по местам стоянок воздушных судов посадочной площадки.	1-5
6. Данные по местам проверок высотомеров посадочной площадки.	1-6
7. Данные по препятствиям посадочной площадки радиусом 5 км с центром в контрольной точке посадочной площадки	1-7
8. Минимумы посадочной площадки	1-8
9. Физические характеристики посадочной площадки.	1-9
10. Огни приближения и огни ВПП посадочной площадки.	1-10
11. Организация выполнения полетов на посадочной площадке.	1-11
12. Запретные зоны, зоны ограничения полетов, постоянные опасные зоны, специальные зоны.	1-12
13. Данные средств связи на посадочной площадке	1-13
14. Радионавигационные средства и средства посадки посадочной площадки.	1-14
15. Перечень карт (схем) посадочной площадки.	1-15
16. Перечень доказательной документации	1-16
<b>Приложения</b>	2.1
Карта посадочной площадки (кроки).	2-1
Карта наземного движения (огни и знаки руления).	2-2
Карта препятствий в R=5 км от контрольной точки посадочной площадки	2-3
Карта препятствий в R=5 км от контрольной точки посадочной площадки	2-3.1
Карта маршрутов вылета	2-4
Карта маршрутов прибытия	2-5
Карта захода на посадку по приборам	2-6
Карта захода на посадку по ПВП	2-7
Схема концентрации и перелета птиц в окрестностях посадочной площадки.	2-8
Схема расположения радиотехнического и метеорологического оборудования на посадочной площадке	2-9
Схема продольного профиля оси ВПП посадочной площадки.	2-10
Схема выполнения маневра для внеочередного захода на посадку или ухода на запасной аэродром.	2-11
Справочная информация	3-1
Регистрация сверок (проверок АНППП)	



## ЛИСТ СОГЛАСОВАНИЯ

Ф.И.О. лица, ответственного за ведение паспорта посадочной площадки ДНС «Веякошор»	Макаров Сергей Юрьевич	
Занимаемая должность (служба) ответственного лица.	И.о. начальника ЦИТС	
Приказ (распоряжение) о назначении ответственного лица.	Пр. №102 от 17.02.2012 г.	
<b>Наименование службы</b>	<b>Подпись/дата</b>	<b>Расшифровка подписи</b>
	-	-
	-	-
	-	-
	-	-
	-	-



## КОНТРОЛЬНЫЙ ЛИСТ

Лист		Дата	
1 Титульный лист.		08 марта 2012 г.	
2 Содержание		08 марта 2012 г.	
3 Содержание (продолжение)		08 марта 2012 г.	
0 – 1 Лист согласований		08 марта 2012 г.	
0 – 2 Контрольный лист		08 марта 2012 г.	
0 – 3 Учет внесенных поправок.		08 марта 2012 г.	
Лист	Дата	Лист	Дата
1 – 1	08 марта 2012 г.	2.1	08 марта 2012 г.
1 – 2	08 марта 2012 г.	2 – 1	08 марта 2012 г.
1 – 3	08 марта 2012 г.	2 – 2	08 марта 2012 г.
1 – 4	08 марта 2012 г.	2 – 3	08 марта 2012 г.
1 – 5	08 марта 2012 г.	2 – 3.1	08 марта 2012 г.
1 – 6	08 марта 2012 г.	2 – 4	08 марта 2012 г.
1 – 7	08 марта 2012 г.	2 – 5	08 марта 2012 г.
1 – 7.1	08 марта 2012 г.	2 – 6	08 марта 2012 г.
1 – 8	08 марта 2012 г.	2 – 7	08 марта 2012 г.
1 – 9	08 марта 2012 г.	2 – 8	08 марта 2012 г.
1 – 10	08 марта 2012 г.	2 – 9	08 марта 2012 г.
1 – 11	08 марта 2012 г.	2 – 10	08 марта 2012 г.
1 – 12	08 марта 2012 г.	2 – 11	08 марта 2012 г.
1 – 13	08 марта 2012 г.	3 – 1	08 марта 2012 г.
1 – 14	08 марта 2012 г.		
1 – 15	08 марта 2012 г.		
1 – 16	08 марта 2012 г.		
Лист		Дата	
Регистрация сверок (проверок АНППП)		08 марта 2012 г.	
В настоящем экземпляре сброшюровано 37 (тридцать семь) листов.			







# **1. ГЕОГРАФИЧЕСКИЕ И АДМИНИСТРАТИВНЫЕ ДАННЫЕ ПОСАДОЧНОЙ ПЛОЩАДКИ ДНС «Веякошор»**

№ п.п.	Наименования аэронавигационных данных (АНД)	Значение элемента АНД	Доказательная документация
1	2	3	4
1.1	Указатель (индекс) местоположения посадочной площадки	-	
1.2	Название	ДНС "Веякошор"	
1.3	Наименование собственника посадочной площадки	ООО «РН-Северная нефть»	
1.4	Юридический адрес собственника посадочной площадки.	169710, Республика Коми, г.Усинск, ул.Приполярная, дом 1	
1.5	Номер телефона собственника посадочной площадки	8 (82144) 28 - 5 - 97	
1.5.1	Номер телефона старшего авиационного начальника	8 (82144) 29 - 6 - 23	
1.6	Номер факса собственника посадочной площадки	8 (82144) 27 - 5 - 66	
1.7	E-mail собственника посадочной площадки	reception@nordoil.ru	
1.7.1	E-mail старшего авиационного начальника	syumakarov@nordoil.ru	
1.8	Полное название ближайшего к аэродрому крупного населенного пункта	п. Харута	(8)
1.9	Направление и расстояние от центра города или населенного пункта	60 км западнее п. Харута	(8)
1.10	Координаты местоположения контрольной точки посадочной площадки (ПМ №1) (широта, долгота в градусах, минутах и секундах)	66°48'58" N 058°09'08" E	(1)
1.11	Система координат	ПЗ – 90.02	(1)
1.12	Вид покрытия ВПП посадочной площадки	бетон	(10)
1.13	Превышение (абсолютная высота) контрольной точки посадочной площадки (м)	99,1 м	(1)
1.14	Магнитное склонение посадочной площадки (в градусах)	23Е	(1)
1.15	Ограничения на посадку на ВПП	13.0 тонн	(10)
1.16	Подразделения, базирующиеся на посадочной площадке	нет	-



## 2. ВРЕМЯ РАБОТЫ СЛУЖБ И СРЕДСТВ ПО ОБСЛУЖИВАНИЮ ПОСАДОЧНОЙ ПЛОЩАДКИ ДНС «Веякошор»

№ п.п.	Наименования аэронавигационных данных (АНД)	Значение элемента АНД	Доказате льная документ ация
1	2	3	4
2.1	Администрация посадочной площадки	ПН-ПТ: 0800-1800 (МСК) СБ, ВС, праздничные дни не работает	-
2.2	Посадочная площадка	По запросу	
2.3	Таможня и иммиграционная служба	-	
2.4	Медицинская и санитарная служба	-	
2.5	Бюро САИ по проведению инструктажа	-	
2.6	Бюро информации ОВД	-	
2.7	Метеорологическое бюро по проведению инструктажа	-	
2.8	Служба воздушного движения (ОВД)	-	
2.9	Служба заправки топливом	-	
2.10	Служба оформления и обработки	-	
2.11	Служба обеспечения безопасности	-	
2.12	Служба противообледенительной обработки	-	
2.13	Служба поискового и аварийно- спасательного обеспечения полетов	-	
2.14	Служба обеспечения бортовым питанием	-	
2.15	Медицинская служба	-	
2.16	Аэродромная служба	-	



### 3. ДАННЫЕ ПО ПЕРРОНАМ ПОСАДОЧНОЙ ПЛОЩАДКИ ДНС «Веякошор»

№ п.п.	Наименования аэронавигационных данных (АНД)	Значение элемента АНД	Доказательная документация
<b>Перроны на посадочной площадке отсутствуют.</b>			
1	2	3	4
<b>3.1</b>	<b>Наименование перрона</b>	-	
3.1.1	Тип покрытия перрона	-	
3.1.2	Прочность покрытия перрона (PCN) <sup>1)</sup>	-	
3.1.3	Обозначение точки границы перрона	-	
3.1.4	Координаты точки границы перрона (широта, долгота в градусах, минутах, секундах)	-	

<sup>1)</sup> PCN – классификационное число покрытия ВПП.



**4. ДАННЫЕ ПО РУЛЕЖНЫМ ДОРОЖКАМ (РД)  
ПОСАДОЧНОЙ ПЛОЩАДКИ ДНС «Веякошор»**

№ п.п.	Наименования аэронавигационных данных (АНД)	Значение элемента АНД	Доказательная документация
<b>Рулежные дорожки на посадочной площадке отсутствуют.</b>			
<b>1</b>	<b>2</b>	<b>3</b>	<b>4</b>
4.1	<b>РД:</b>	-	
4.1.1	Обозначение РД	-	
4.1.2	Тип покрытия РД	-	
4.1.3	Прочность покрытия РД (PCN)	-	
4.1.4	Протяженность РД (м)	-	
4.1.5	Ширина РД (м)	-	
4.1.6	Маркировка РД	-	
4.1.7	Истинный пеленг (азимут) РД (в градусах и сотых долях градуса)	-	
4.1.8	Магнитный пеленг (азимут) РД (в градусах и сотых долях градуса)	-	
4.2	<b>РД:</b>	-	
...	...	-	



**5. ДАННЫЕ ПО МЕСТАМ СТОЯНОК ВОЗДУШНЫХ СУДОВ  
ПОСАДОЧНОЙ ПЛОЩАДКИ ДНС «Веякошор»**

<b>№ п.п.</b>	<b>Наименования аэронавигационных данных (АНД)</b>	<b>Значение элемента АНД</b>	<b>Доказательная документация</b>
<b>Отдельные стоянки ВС на посадочной площадке отсутствуют. Для стоянок используются места приземления посадочной площадки.</b>			
<b>1</b>	<b>2</b>	<b>3</b>	<b>4</b>
5.1	Обозначение (№ стоянки)	-	
5.1.1	Координаты местоположения точки установки переднего колеса (широта, долгота в градусах, минутах, секундах)	-	
5.1.2	Прочность покрытия (PCN)	-	
5.1.3	Тип покрытия	-	



**6. ДАННЫЕ ПО МЕСТАМ ПРОВЕРКИ ВЫСОТОМЕРОВ  
ПОСАДОЧНОЙ ПЛОЩАДКИ ДНС «Веякошор»**

№ п.п.	Наименования аэронавигационных данных (АНД)	Значение элемента АНД	Доказательная документация
<b>Специальных мест проверки высотомеров на посадочной площадке нет.</b>			
1	2	3	4
6.1	Местоположение	TLOF	
6.2	Превышение (абсолютная высота) (м)	99,1	
6.3	Геодезическая высота <sup>1)</sup> (м)	103,3	

<sup>1)</sup> Геодезическая высота – высота, измеренная относительно поверхности эллипсоида.



**7. ДАННЫЕ ПО ПРЕПЯТСТВИЯМ ПОСАДОЧНОЙ ПЛОЩАДКИ  
В РАДИУСЕ 5 КМ С ЦЕНТРОМ В КОНТРОЛЬНОЙ ТОЧКЕ  
ПОСАДОЧНОЙ ПЛОЩАДКИ ДНС «Веякошор»**

Идентификатор (№ п.п.) препятствия	Наименование препятствия	Широта препятствия (в градусах, минутах, секундах)	Долгота препятствия (в градусах, минутах, секундах)	Превышение (абсолютная высота) (м)	Геодетическая высота (м)	Вид / цвет маркировки	Доказательная документация
1	2	3	4	5	6	7	8
<b>7.1 Препятствия в радиусе 5 км от контрольной точки посадочной площадки</b>							
200001 <sup>1)</sup>	Арка мет.	66°48'55"N	058°09'09"E	108,0	112,2	Нет	(1)
200002	Балок мет.	66°49'00"N	058°09'11"E	102,1	106,2	Нет	
200003	Балок мет.	66°49'00"N	058°09'11"E	101,2	105,4	Нет	
200004	Балок мет.	66°49'01"N	058°09'11"E	100,8	105,0	Нет	
200005	Балок мет.	66°49'01"N	058°09'10"E	100,9	105,1	Нет	
200006	Балок мет.	66°49'02"N	058°09'10"E	100,5	104,7	Нет	
200007	Балок мет.	66°49'02"N	058°09'10"E	100,1	104,3	Нет	
200008	Балок мет.	66°49'03"N	058°09'10"E	99,7	103,8	Нет	
200009	Бочка мет.	66°48'59"N	058°09'11"E	103,7	107,8	Нет	
200010	Буровая вышка	66°49'25"N	058°09'46"E	146,8	150,9	Кр/бел дневная Кр/бел. огни	
200011	Буровая вышка (нед.)	66°49'02"N	058°09'17"E	159,7	163,9	Кр. огни	
200012	Ветроуказатель	66°48'57"N	058°09'14"E	108,2	112,4	Нет	
200013	Вышка осветительная, мет.	66°48'55"N	058°09'22"E	128,4	132,6	Кр/бел дневная	
200014	Вышка осветительная, мет.	66°48'58"N	058°09'17"E	121,0	125,2	Кр/бел дневная	
200015	Громоотвод на емкости	66°48'55"N	058°09'06"E	114,7	118,9	Кр. огни	
200016	Громоотвод на емкости	66°48'55"N	058°09'09"E	105,9	110,0	Кр. огни	
200017	Громоотвод на емкости	66°48'54"N	058°09'08"E	121,6	125,7	Кр. огни	
200018	Громоотвод на емкости	66°48'54"N	058°09'10"E	122,6	126,8	Кр/бел дневная Кр/бел. огни	
200019	Дизельэлектростанция	66°48'55"N	058°09'10"E	105,3	109,5	Нет	
200020	Дизельэлектростанция	66°48'56"N	058°09'10"E	107,4	111,6	Нет	
200021	Ель	66°48'54"N	058°09'04"E	102,7	106,9	Нет	
200022	Заглушка мет.	66°48'59"N	058°09'05"E	99,8	104,0	Нет	
200023	Контур леса 1	66°49'05"N	058°09'02"E	106,2	110,4	Нет	
200024	Контур леса 1	66°49'03"N	058°09'00"E	101,6	105,8	Нет	
200025	Контур леса 1	66°49'02"N	058°09'59"E	100,5	104,7	Нет	
200026	Контур леса 1	66°49'01"N	058°09'59"E	100,0	104,2	Нет	
200027	Контур леса 2	66°48'59"N	058°09'59"E	102,2	106,4	Нет	
200028	Контур леса 2	66°48'58"N	058°09'00"E	109,0	113,2	Нет	
200029	Контур леса 2	66°48'57"N	058°09'00"E	105,6	109,8	Нет	
200030	ЛЭП 1	66°49'01"N	058°09'57"E	104,2	108,4	Нет	
200031	ЛЭП 1	66°49'00"N	058°09'57"E	104,5	108,7	Нет	
200032	ЛЭП 1	66°48'58"N	058°09'57"E	105,2	109,4	Нет	
200033	ЛЭП 1	66°48'57"N	058°09'57"E	106,6	110,8	Нет	
200034	ЛЭП 1	66°48'55"N	058°09'57"E	106,6	110,8	Нет	
200035	ЛЭП 1	66°48'53"N	058°09'56"E	106,4	110,5	Нет	
200036	ЛЭП 1	66°48'53"N	058°09'01"E	107,9	112,1	Нет	
200037	ЛЭП 2	66°48'53"N	058°09'52"E	105,8	110,0	Нет	
200038	ЛЭП 3	66°48'56"N	058°09'15"E	110,6	114,8	Нет	
200039	ЛЭП 3	66°48'57"N	058°09'16"E	110,4	114,6	Нет	
200040	ЛЭП 3	66°48'57"N	058°09'19"E	109,0	113,2	Нет	
200041	Мет. опора кабеля	66°48'57"N	058°09'08"E	99,6	103,8	Нет	



200042	МН склад	66°48'59"N	058°09'11"E	101,8	105,9	Нет	(1)
200043	Операторская, дн	66°48'54"N	058°09'21"E	107,3	111,5	Нет	
200044	Операторская, дн	66°48'53"N	058°09'21"E	107,9	112,1	Нет	
200045	Радиовышка	66°48'51"N	058°09'24"E	155,2	159,4	Кр/бел дневная Кр/бел. огни	
200046	Столб бет. б/пр.	66°48'56"N	058°09'14"E	107,9	112,1	Нет	
200047	Столб бет. б/пр.	66°48'57"N	058°09'19"E	110,7	114,9	Нет	
200048	Столбик посад. огня	66°48'58"N	058°09'09"E	99,7	103,9	Нет	
200049	Столбик посад. огня	66°48'59"N	058°09'08"E	99,6	103,8	Нет	
200050	Столбик посад. огня	66°48'58"N	058°09'07"E	99,5	103,7	Нет	
200051	Столбик посад. огня	66°48'58"N	058°09'08"E	99,5	103,7	Нет	
200052	Сторожок мет.	66°48'54"N	058°09'01"E	100,5	104,7	Нет	
200053	Сторожок мет. «Нефтепровод»	66°48'54"N	058°09'00"E	100,9	105,1	Нет	
200054	ТП, мн	66°48'56"N	058°09'12"E	105,8	110,0	Нет	
200055	ТП, мн	66°48'56"N	058°09'12"E	106,0	110,2	Нет	
200056	Труба вытяжки мет.	66°48'59"N	058°09'17"E	107,3	111,5	Нет	
200057	Факел	66°48'50"N	058°09'10"E	117,8	122,0	Нет	
200058	Шкаф электрический	66°48'57"N	058°09'08"E	99,7	103,9	Нет	

200001<sup>1)</sup>, где

2 - район в радиусе 5 км от КТПП

00001 - номер препятствия



## 8. МИНИМУМЫ ПОСАДОЧНОЙ ПЛОЩАДКИ ДНС «Веякошор»

№ п.п.	Наименование элемента аэронавигационных данных (АНД)	Значение элемента АНД	Доказательная документация
<p>Полеты на посадочную площадку ДНС «Веякошор» осуществляются по ПВП и минимумы посадочной площадки ДНС «Веякошор» для полетов ВС по ПВП днем и ночью определяются Правилами визуальных полетов в соответствии со статьями 3.33, 3.33.1, 3.33.2, 3.112 ФАП «Подготовка и выполнение полетов в гражданской авиации Российской Федерации»;</p>			
1	2	3	4
8.1	Минимумы посадочной площадки для взлета		
8.1.1	Тип ВС	-	-
8.1.1.1	Ннго	-	-
8.1.1.2	Видимость с огнями ВПП день	-	-
8.1.1.3	Видимость с огнями ВПП ночь	-	-
8.1.1.4	Видимость без огней ВПП день	-	-
8.1.1.5	Видимость без огней ВПП ночь	-	-
8.2	Минимумы посадочной площадки для посадки	-	-
8.2.1	Тип ВС	-	-
8.2.1.1	РМС (ИЛС) Авт	-	-
8.2.1.2	РМС (ИЛС) Дир	-	-
8.2.1.3	РМС (ИЛС) ПСП	-	-
8.2.1.4	РСП/ОСП	-	-
8.2.1.5	РСП	-	-
8.2.1.6	ОСП	-	-
8.2.1.7	ОПРС	-	-
8.2.1.8	ОПРС обратного старта	-	-
8.2.1.9	ВЗП	-	-



**9. ФИЗИЧЕСКИЕ ХАРАКТЕРИСТИКИ ВПП  
ПОСАДОЧНОЙ ПЛОЩАДКИ ДНС «Веякошор»**

№ п.п.	Наименования аэронавигационных данных (АНД)	Значение элемента АНД	Доказательная документация
1	2	3	4
<b>9.1</b>	<b>Обозначение ВПП</b>	<b>Место приземления</b>	
9.1.1	Класс ВПП	-	
9.1.2	Длина ВПП (м)	-	
9.1.3	Ширина ВПП (м)	-	
9.1.4	Прочность искусственного покрытия ВПП (PCN)	-	
9.1.5	Координаты порога ВПП (шиота, долгота в градусах, минутах, секундах)		
9.1.6	Абсолютная высота порога ВПП (м)		
9.1.7	Истинный азимут (пеленг) ВПП (в градусах)		
9.1.8	Магнитный азимут (пеленг) ВПП (в градусах)		
9.2	Обозначение места приземления	Н	
9.2.1	Тип посадочной площадки	На уровне поверхности	(2)
9.2.2	Координаты геометрического центра TLOF (широта, долгота в градусах, минутах, секундах)	66°48'58" N 058°09'08" E	(1)
9.2.3	Длина зоны приземления и отрыва (TLOF) (м)	12 м	(1)
9.2.4	Ширина зоны приземления и отрыва (TLOF) (м)	18 м	
9.2.5	Уклон TLOF	-	-
9.2.6	Тип поверхности TLOF	бетон	(2)
9.2.7	Несущая способность зоны TLOF (т.).	13 т (PCN 25/R/B/X/T)	(10)
9.2.8	Превышение (абсолютная высота) TLOF (м)	99,1 м	(1)
9.2.9	Тип зоны конечного этапа захода на посадку и взлета (FATO).	Необорудованная	(2)
9.2.10	Истинный пеленг FATO	124,0/304,0	(1)
9.2.11	Длина FATO (м)	18 м	(1)
9.2.12	Ширина FATO (м).	28 м	(1)
9.2.13	Уклон FATO	-	-
9.2.14	Тип поверхности FATO	Смешанный бетон/грунт	(1)
9.2.15	Длина зоны безопасности (м)	-	-
9.2.16	Ширина зоны безопасности (м)	-	-
9.2.17	Тип поверхности зоны безопасности	-	-
9.2.18	Длина полосы свободной от препятствий	-	-
9.2.19	Сектор свободный от препятствий	-	-



**10. ОГНИ ПРИБЛИЖЕНИЯ И ОГНИ ПОСАДОЧНОЙ ПЛОЩАДКИ  
ДНС «Веякошор»**

№ п.п.	Наименования аэронавигационных данных (АНД)	Значение элемента АНД	Доказате льная документ ация
1	2	3	4
10.1	<b>Обозначение ВПП</b>	-	
10.1.1	Тип системы огней приближения	-	-
10.1.2	Протяженность системы огней приближения	-	-
10.1.3	Сила света системы огней приближения	-	-
10.1.4	Огни порога ВПП (входные)	-	-
10.1.5	Огни фланговых горизонтов зоны приземления	-	-
10.1.6	Система визуальной индикации глиссады	-	-
10.1.7	Наклон глиссады	-	-
10.1.8	Местоположение системы визуальной индикации глиссады	-	-
10.1.9	Протяженность огней зоны приземления ВПП	-	-
10.1.10	Протяженность огней осевой линии ВПП	-	-
10.1.11	Сила света огней осевой линии ВПП	-	-
10.1.12	Интервалы установки огней осевой линии ВПП	-	-
10.1.13	Цвет огней осевой линии ВПП	-	-
10.1.14	Протяженность посадочных (боковых) огней ВПП.	-	(9)
10.1.15	Интервалы установки посадочных (боковых) огней ВПП.	-	(9)
10.1.16	Сила света посадочных (боковых) огней ВПП.	-	(9)
10.1.17	Цвет посадочных (боковых) огней ВПП.	-	(9)
10.1.18	Цвет ограничительных огней ВПП	-	-
10.1.19	Огни фланговых горизонтов зоны торможения	-	-
10.1.20	<b>Огни обозначения места приземления №1</b>		
10.1.20.1	Место установки огней	По углам места посадки-	(9)
10.1.20.2	Сила света огней	-	
10.1.20.3	Цвет огней зоны	4 белых 4 красных	
10.1.21	Цвет вертодромного импульсного маяка	-	



# **11. ОРГАНИЗАЦИЯ ВЫПОЛНЕНИЯ ПОЛЕТОВ НА ПОСАДОЧНОЙ ПЛОЩАДКЕ ДНС «Веякошор»**

№ п.п.	Наименования аэронавигационных данных (АНД)	Значение элемента АНД	Доказательная документация
1	2	3	4
11.1.	Границы района посадочной площадки	Район не установлен.	(3)
11.1.1	Координаты точек боковых границ	-	
11.1.2	Обозначение точки	-	
11.1.3	Координаты точки (широта, долгота в градусах, минутах, секундах)	-	
11.2	Нижняя граница (м)	-	
11.3	Верхняя граница (м)	-	
11.4	Класс воздушного пространства в районе посадочной площадки	<b>«G»</b> От земной поверхности до FL050, <b>«C»</b> до FL265, выше <b>«A»</b>	
11.5	Наименование маршрута (при наличии)	-	
11.5.1	Последовательность точек пути маршрута	-	
11.6	Высота перехода (м) (абсолютное значение)	700	
11.7	Высота перехода (м) (относительное значение)	(600)	
11.8	Дополнительная информация, необходимая для организации выполнения полетов на посадочной площадке.	-	



## 12. ЗАПРЕТНЫЕ ЗОНЫ, ЗОНЫ ОГРАНИЧЕНИЯ ПОЛЕТОВ, ПОСТОЯННЫЕ ОПАСНЫЕ ЗОНЫ, СПЕЦИАЛЬНЫЕ ЗОНЫ

№ п.п.	Наименования аэронавигационны х данных (АНД)	Значение элемента АНД	Доказате льная документ ация
1	2	3	4
<b>Запретных зон, зон ограничения полетов, постоянных опасных зон и специальных зон в радиусе 5 км от посадочной площадки нет.</b>			
12.1	Наименование зоны	-	
12.1.1	Обозначение зоны	-	
12.1.2	Координаты боковых границ или центра зоны (широта, долгота в градусах, минутах и секундах)	-	
12.1.3	Верхняя граница	-	
12.1.4	Нижняя граница	-	
12.1.5	Время действия	-	
12.1.6	Примечание	-	



**13. ДАННЫЕ СРЕДСТВ СВЯЗИ  
ПОСАДОЧНОЙ ПЛОЩАДКИ ДНС «Веякошор»**

№ п.п.	Наименования аэронавигационных данных (АНД)	Значение элемента АНД	Доказательная документация
Своих средств связи на посадочной площадке нет. На посадочной площадке осуществляется полетно-информационное обслуживание органом ОВД Усинского МДП.			
1	2	3	4
13.1	Обозначение службы	Усинский МДП	(3)
13.1.1	Позывной	Усинск-район	
13.1.2	Частота Mhz	129,3	
13.1.3	Часы работы (UTC) <sup>1)</sup>	По регламенту работы МДП «Усинск»	
13.1.4	Примечание	-	
13.2	Обозначение службы	Орган ОВД Сыктывкарского РЦ ЕС ОрВД	(3)
13.2.1	Позывной	Сивкар-контроль	
13.2.2	Частота Mhz	133,1	
13.2.3	Часы работы (UTC) <sup>1)</sup>	Вне регламента работы МДП «Усинск»	
13.2.4	Примечание	-	

<sup>1)</sup> UTC – всемирное координированное время.



# **14. РАДИОНАВИГАЦИОННЫЕ СРЕДСТВА И СРЕДСТВА ПОСАДКИ ПОСАДОЧНОЙ ПЛОЩАДКИ ДНС «Веякошор»**

№ п.п.	Наименования аэронавигационных данных (АНД)	Значение элемента АНД	Доказательная документация
1	2	3	4
Радионавигационных средств и средств посадки на посадочной площадке нет.			
14.1	Тип и категория средства	-	-
14.1.1	Магнитное склонение антенны	-	
14.1.2	Позывной	-	
14.1.3	Частота	-	
14.1.4	Магнитное склонение станции	-	
14.1.5	Координаты места установки антенны (широта, долгота в градусах, минутах, секундах и сотых долях секунды)	-	
14.1.6	Часы работы (UTC)	-	
14.1.7	Примечание	-	



**15. ПЕРЕЧЕНЬ КАРТ (СХЕМ) ПОСАДОЧНОЙ ПЛОЩАДКИ**

1. Карта посадочной площадки (кроки).
2. Карта наземного движения (огни и знаки руления).
3. Карты препятствий в R=5 км от контрольной точки посадочной площадки.
4. Карта маршрутов вылета и прибытия.
5. Карта захода на посадку по приборам.
6. Карта захода на посадку по ПВП.
7. Схема концентрации и перелета птиц в окрестностях посадочной площадки.
8. Схема расположения радиотехнического и метеорологического оборудования на посадочной площадке.
9. Схема продольного профиля оси ВПП посадочной площадки.
10. Схема выполнения маневра для внеочередного захода на посадку или ухода на запасной аэродром.



## 16. ПЕРЕЧЕНЬ ДОКАЗАТЕЛЬНОЙ ДОКУМЕНТАЦИИ

1. Технический отчет о выполнении геодезических работ по съемке высотных препятствий от 30.01.2012г.
2. Акт обследования посадочной площадки ДНС «Веякошор» на соответствие требованиям НГЭА и ФАП «Требования к посадочным площадкам, расположенным на участке земли или акватории», утвержденными приказом Минтранса от 04.03.2011 г. №69.
3. Приказ Минтранса России №253 от 22.09.2011 года «Об утверждении границ зон и районов ЕС ОрВД РФ, границ районов аэродромов, аэроузлов, вертодромов, границ классов воздушного пространства».
4. Приказ Минтранса России №238 от 06.09.2011 года «Об установлении постоянных опасных зон».
5. Приказ Минтранса России №237 от 06.09.2011 года «Об установлении запретных зон».
6. Приказ Минтранса России №252 от 22.09.2011 года «Об установлении зон ограничения полетов».
7. Приказ Минтранса России №273 от 24.10.2011 года «Об утверждении маршрутов обслуживания воздушного движения».
8. Карта UL.6 изд. ЗАО «Транзас», масштаб 1:50000, 2011 года выпуска.
9. Акт обследования светосигнального оборудования посадочной площадки ДНС «Веякошор».
10. Таблица соответствия прочности и состояние поверхности элементов посадочной площадки ДНС «Веякошор» требованиям НГЭА.



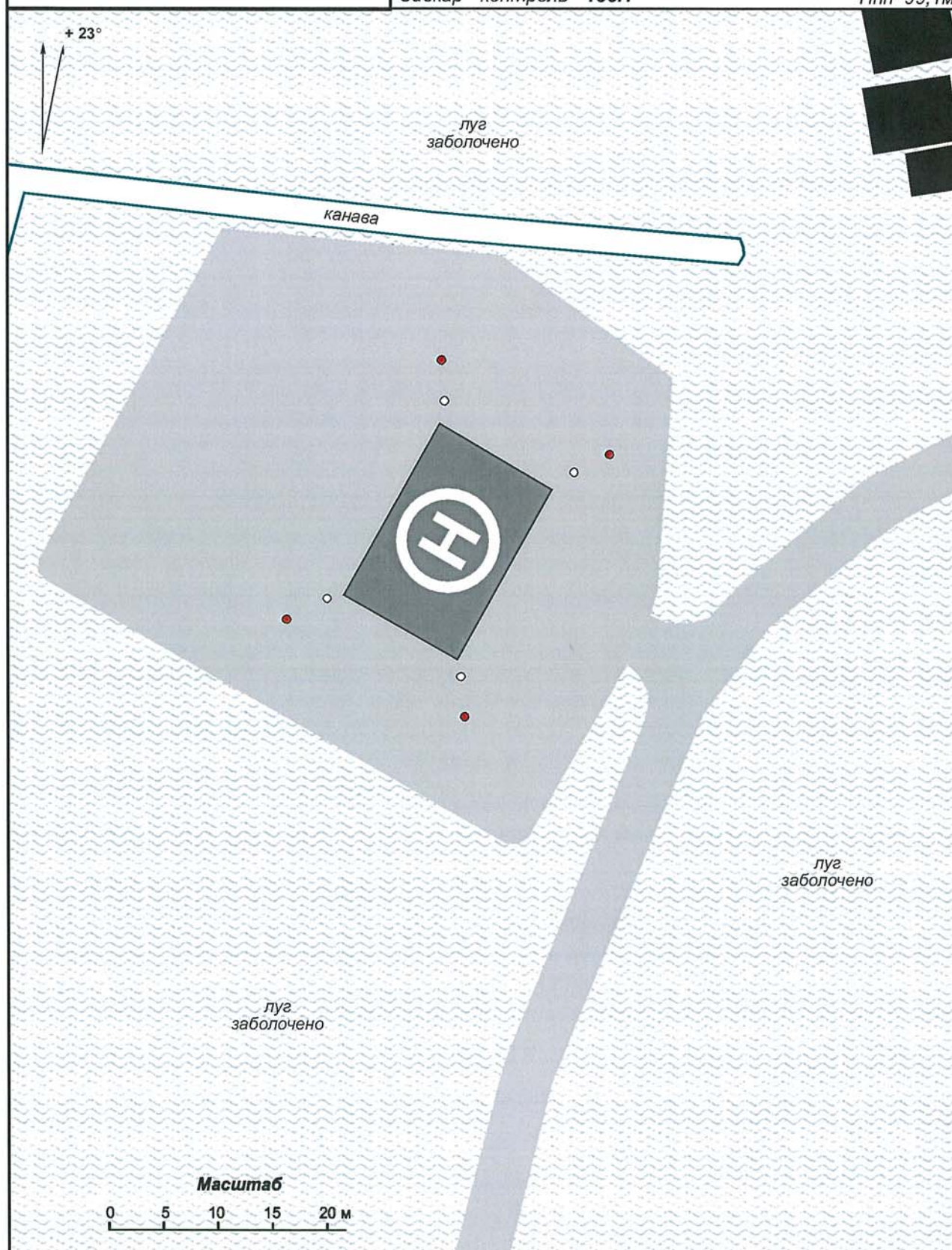
## 2. ПРИЛОЖЕНИЯ



**Карта  
посадочной площадки**

Усинск - район - 129,3  
Сивкар - контроль - 133.1

**ДНС "ВЕЯКОШОР"**  
**РОССИЯ**  
Нпп 99,1м



Обозначение TLOF/ИБПП	Координаты TLOF	Превышение TLOF	Грузо - напряженность	Размеры TLOF	Размеры FATO
H	68°48'58"N, 58°09'08"E	99.1м	13т	12 x 18 м	18 x 28 м



Карта  
наземного движения  
(огни и знаки руления)

ДНС "ВЕЯКОШОР"  
РОССИЯ

+ 23°

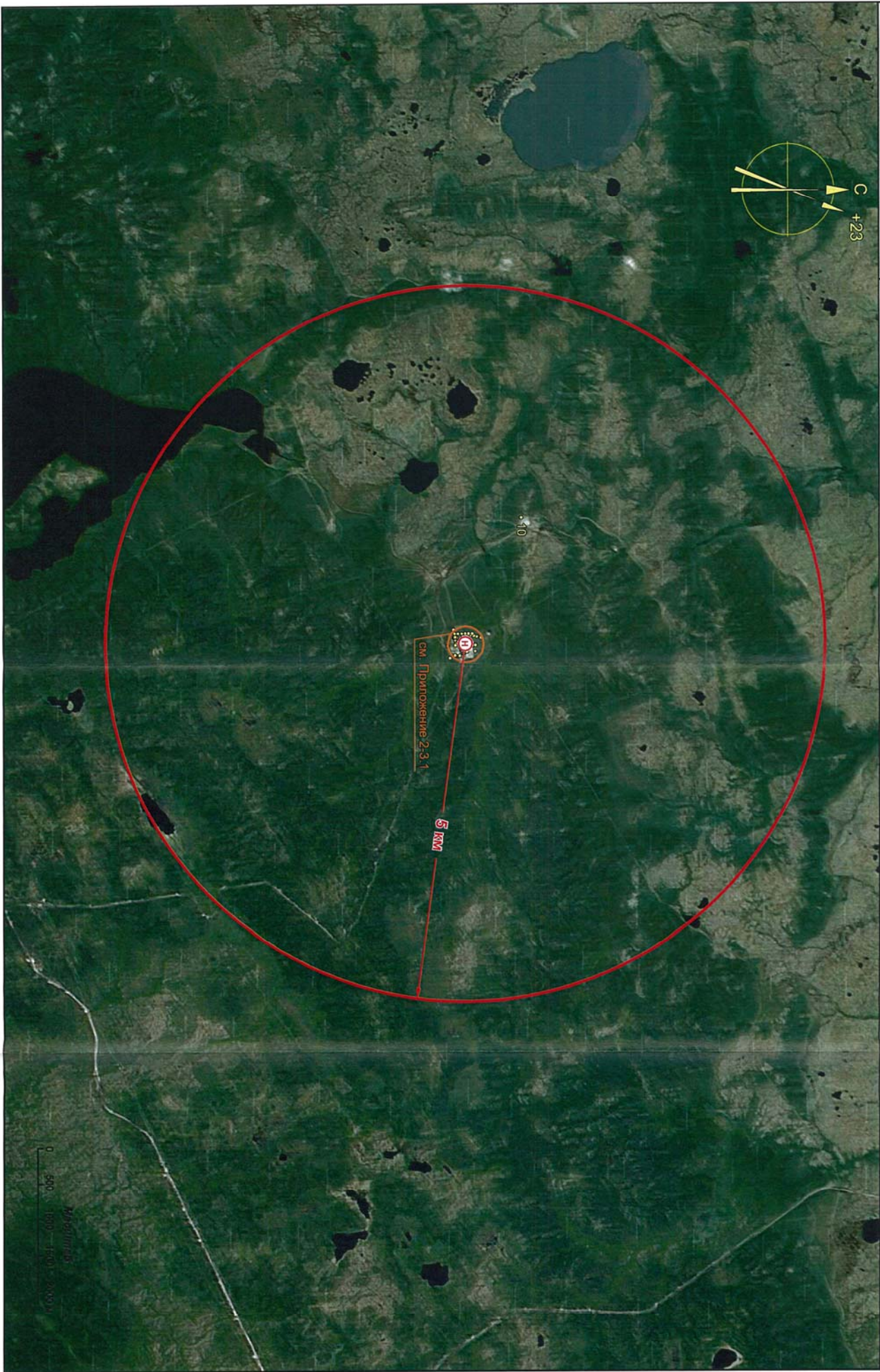


На посадочной площадке  
МС и РД отсутствуют, огни и знаки руления  
не установлены



Карта  
препятствий в радиусе 5 км от  
контрольной точки посадочной площадки

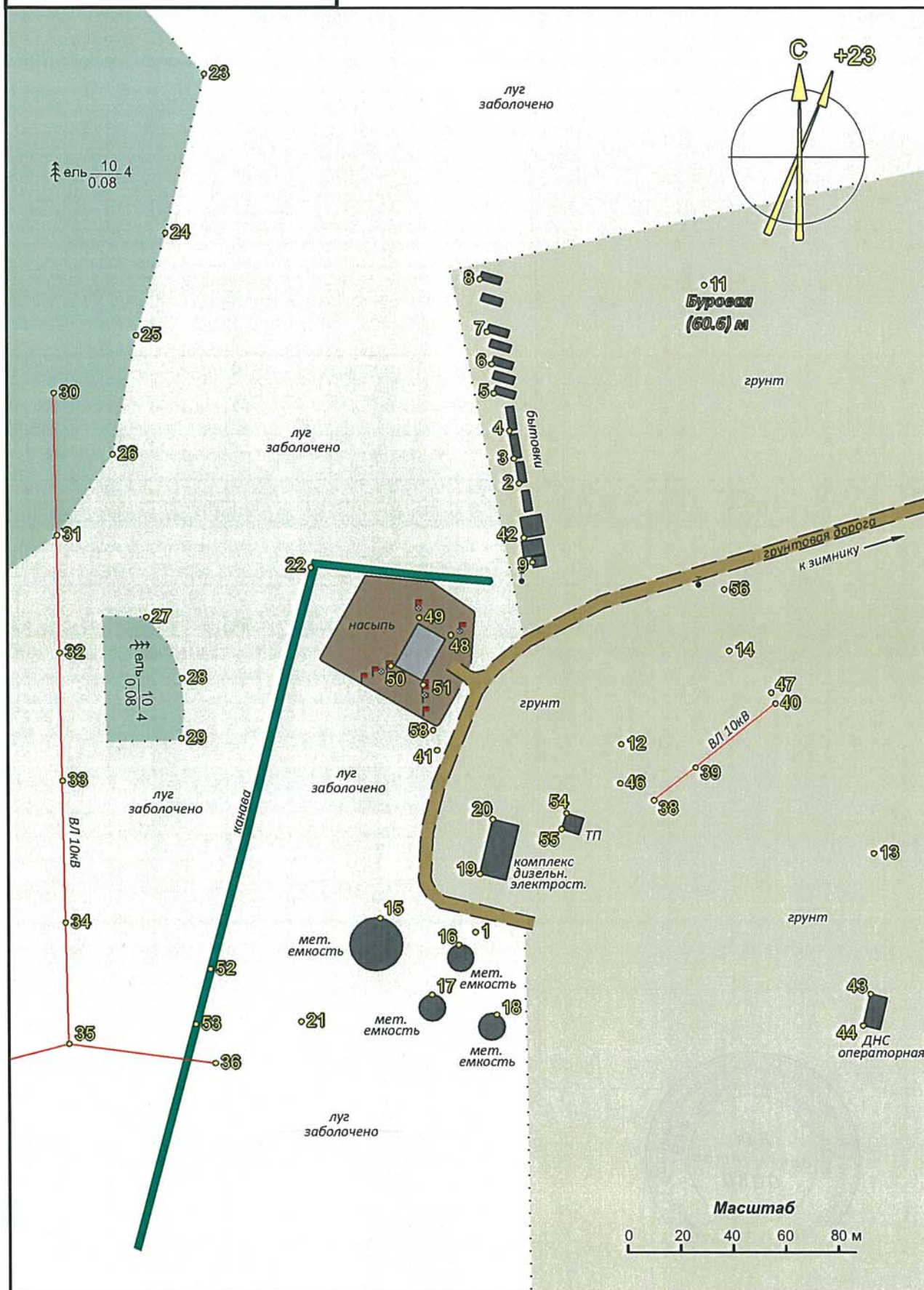
ДНС "ВЕЯКОШОР"  
РОССИЯ





Карта препятствий  
в радиусе 5 км от контрольной  
точки посадочной площадки

ДНС "ВЕЯКОШОР"  
РОССИЯ





# Карта маршрутов вылета по ПВП

Усинск - район 129.3  
Сивкар - контроль 133.1

## ДНС "ВЕЯКОШОР" РОССИЯ

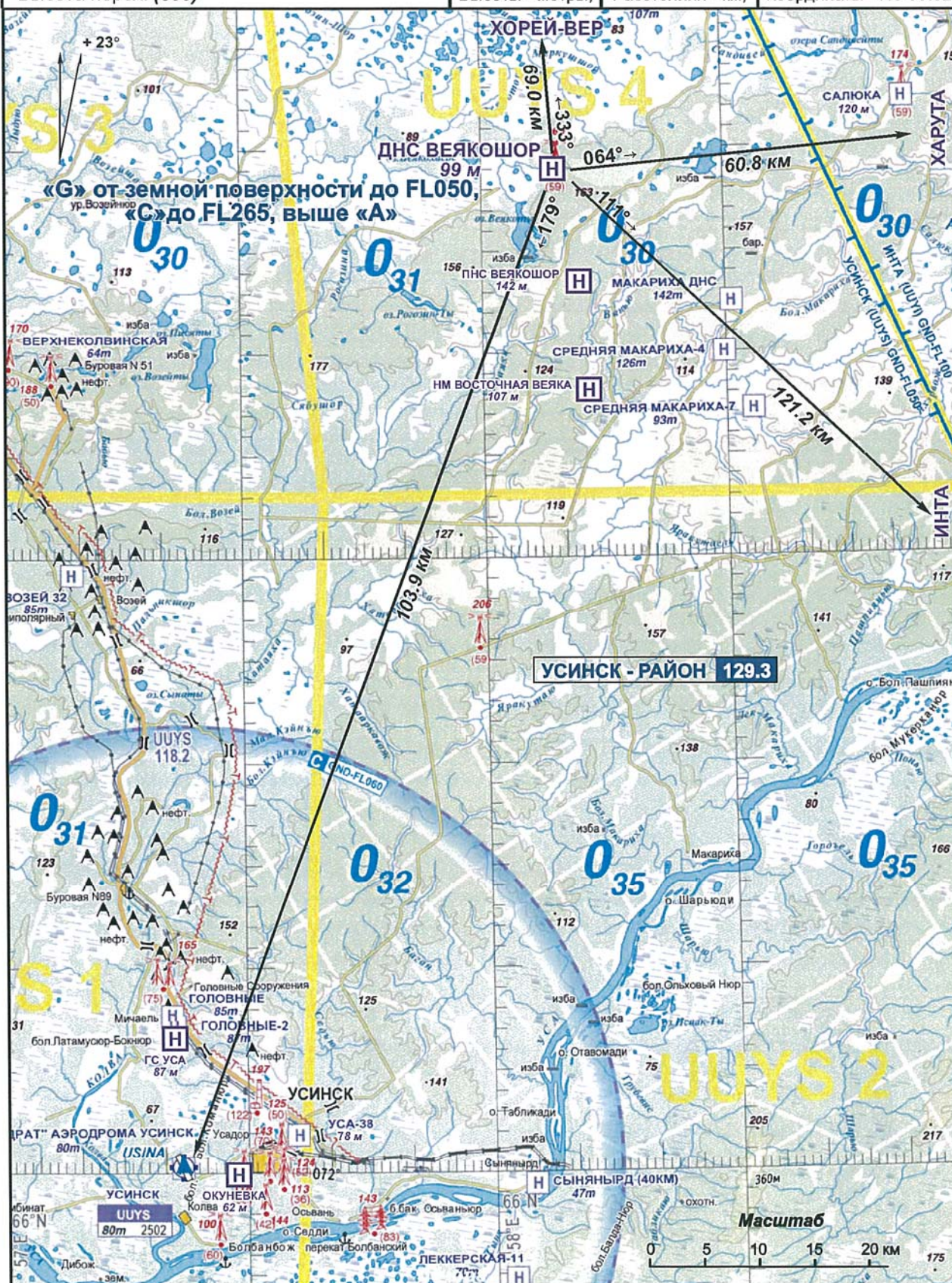
Нпп 99,1

Высота перех: (600)

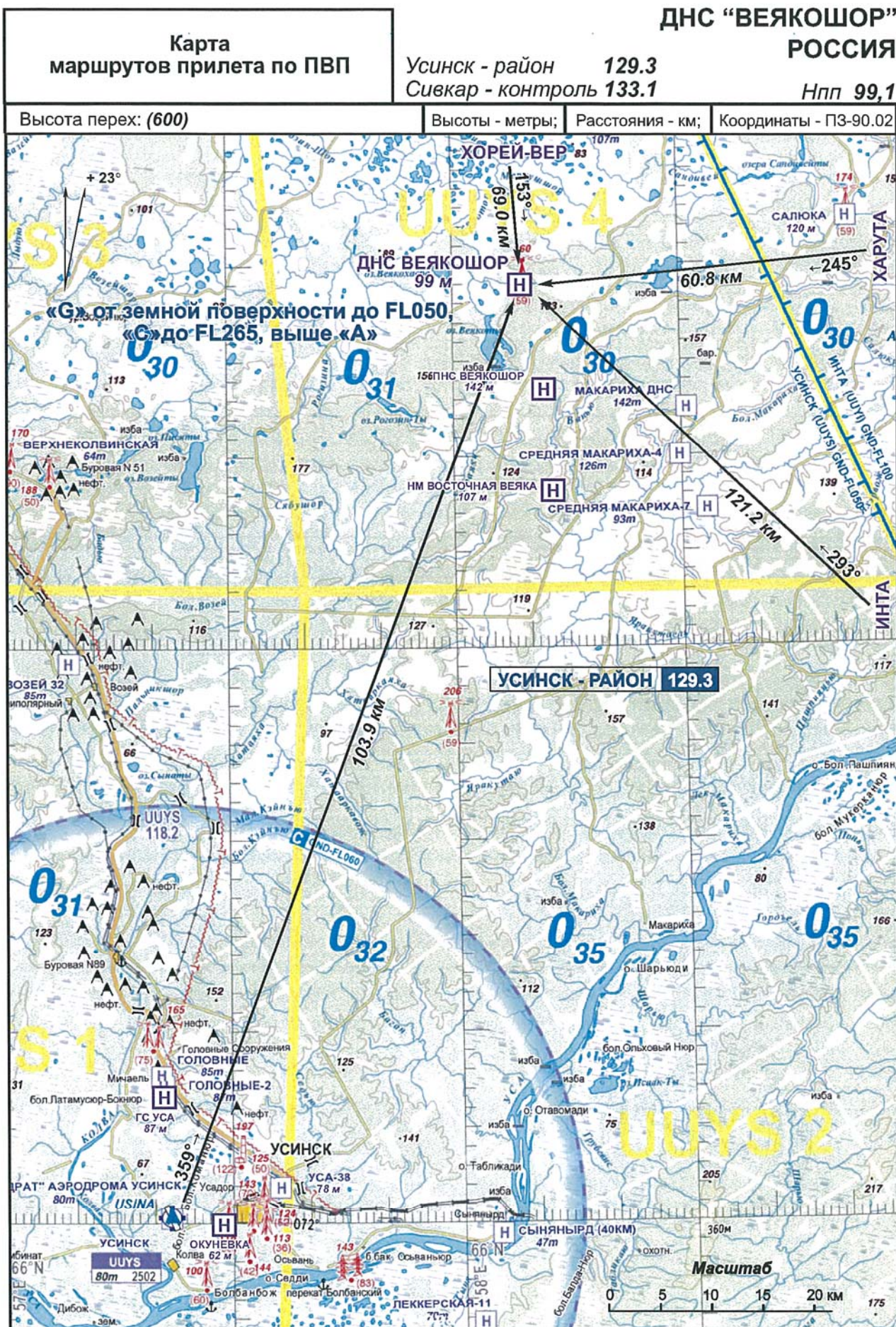
Высоты - метры;

Расстояния - км;

Координаты - ПЗ-90.02









**Карта  
захода на посадку по приборам**

**ДНС "ВЕЯКОШОР"**  
**РОССИЯ**  
Нпп **99,1**

Высоты - метры; Расстояния - км; Координаты - ПЗ-90.02



**Схемы  
захода на посадку по приборам не разрабатывались**



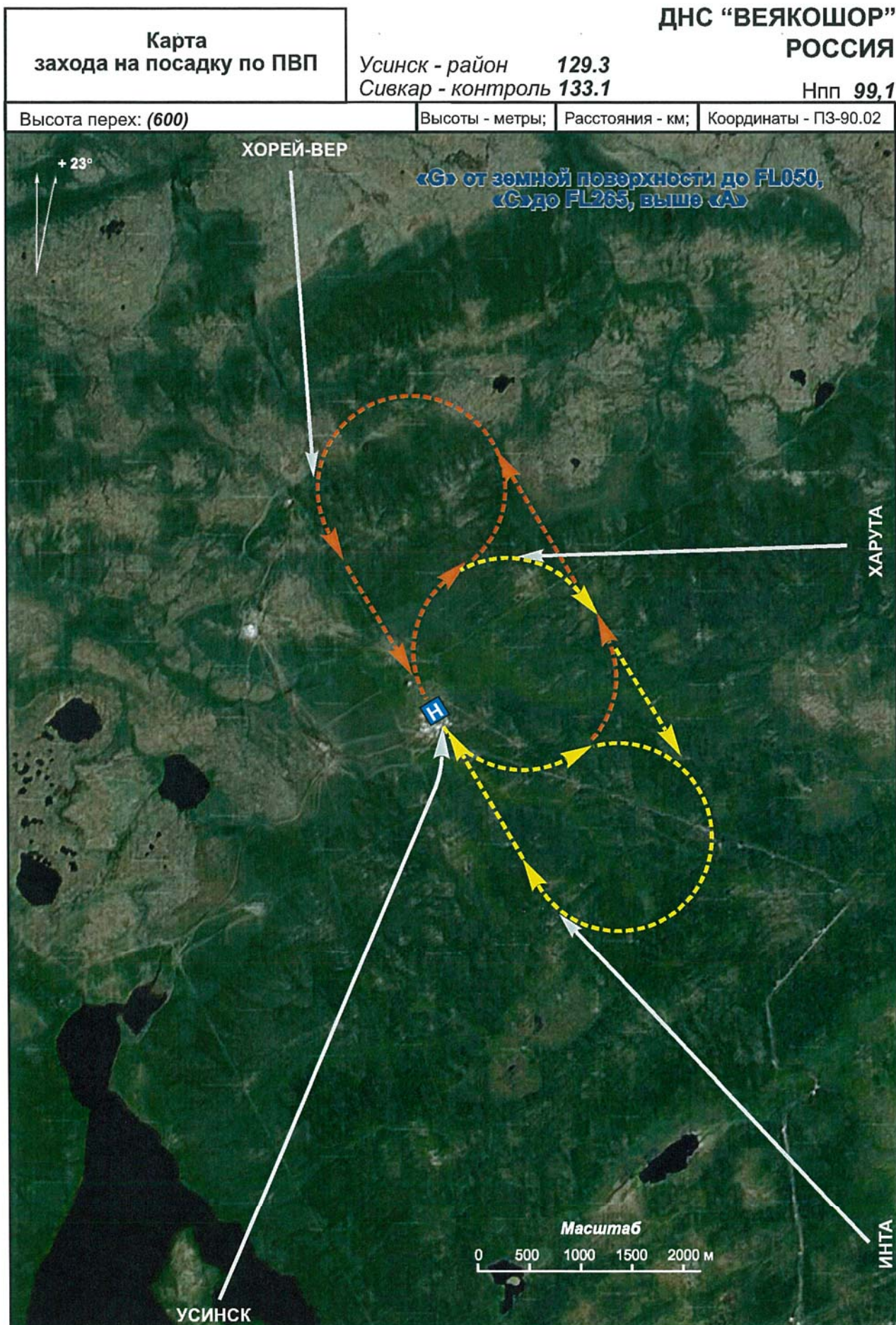




Схема  
концентрации и перелета птиц  
в окрестностях посадочной площадки

ДНС "ВЕЯКОШОР"  
РОССИЯ



Наблюдения за концентрацией  
и перелетом птиц в окрестностях посадочной площадки  
не производились



Схема  
размещения радиотехнического  
и метеорологического оборудования

ДНС "ВЕЯКОШОР"  
РОССИЯ

+ 23°



На посадочной площадке  
радиотехническое и метеорологическое оборудование  
не установлено



**Схема  
продольного профиля оси ВПП  
посадочной площадки**

**ДНС "ВЕЯКОШОР"  
РОССИЯ**

Высоты - метры;

Расстояния - км;

Координаты - ПЗ-90.02



**Съемка  
продольного профиля оси ВПП  
посадочной площадки  
не производилась**



**Схема  
выполнения маневра для  
внеочередного захода на посадку  
или ухода на запасной аэродром**

**ДНС "ВЕЯКОШОР"  
РОССИЯ**

Высоты - метры;

Расстояния - км;

Координаты - ПЗ-90.02



**Схема не разработана  
ввиду отсутствия зон ожидания в районе  
посадочной площадки**



### 3. СПРАВОЧНАЯ ИНФОРМАЦИЯ





